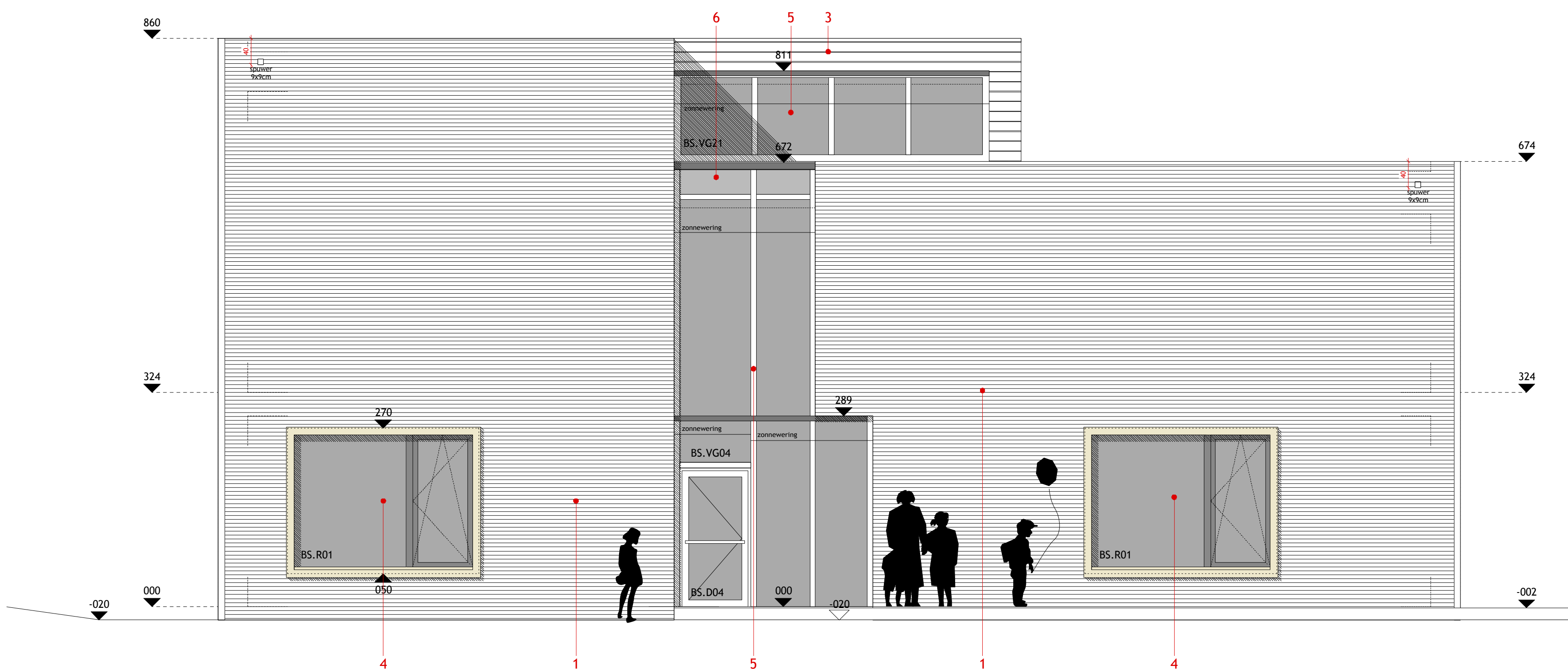


OOSTGEVEL BUURTHUIS

LEGENDE	materiaal (in gevelaanzicht)
1	gevelmetselwerk, witte kleur
2	groen schilderwerk op ondergrond van metselwerk in betonblokken, 29 x 14 x 19cm, of van gewapend beton
3	gevelbeplating in planchetten van thermisch gemodificeerd hout, onbehandeld, breedte 14cm
4	houten kader in thermisch gemodificeerd hout, onbehandeld, met passief buitenschrijnwerk in hout, zwart gelakt in RAL9005
5	aluminium vliesgevelprofielen, zwart gelakt RAL9005 of natuurlijk aluminium uitzicht, aangeduide delen uitgerust met zonnweringsdoeken
6	geëmailleerde beglazing, melkwit
7	passief buitenschrijnwerk in hout, achter gevelsteen in claustra-toepassing
8	borstwerking in gelaagde beglazing
	omkastning zonnweringsdoeken

!! peil +0,00 stemt overeen met peil 52.70 van opmetingsplan !!

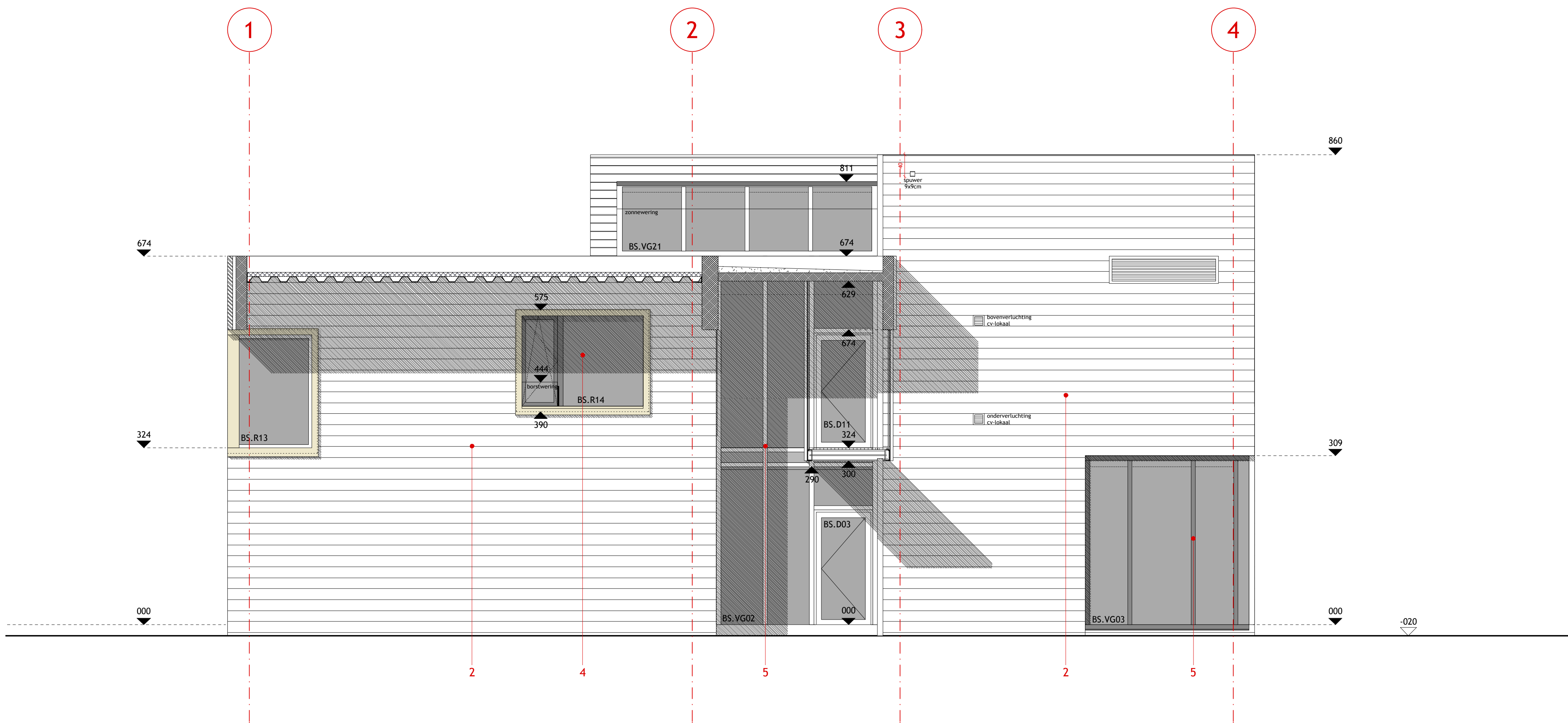


WESTGEVEL BASISCHOOL

SCHOOL MET DE BIJBEL BOUW PASSIEVE BASISCHOOL		dossiernummer 0831SBB	
west- & oostgevel			
werfadres Spurkerweg 25 3740 Bilzen	Afd. 1, sectie G, 2' blad, nrs. 949C/ex	fase uitvoering formaat A1	plannummer 08/12 schaal 1/50
bouwheer SCHOOL MET DE BIJBEL VZW Spurkerweg 25 3740 Bilzen t. 089 / 51 14 57 f. 089 / 61 45 11 e. info@tplepetke.be		getekend ivdv	datum 05/04/2012
bestand 0831SBB-UD-p101a-plannen.vwx			
		index a ivdv nazicht stabiliteit ; opm. AA/1	datum 05/04/12
ingenieur stabiliteit AB ASSOCIATES - Philippe Melard Genkersteenweg 444 3500 Hasselt t. 011/82 46 44 f. 011/82 46 48 e. phil@abassociates.be			
ingenieur technieken JC ENGINEERING - Jos Jacobs Hulzenstraat 122 3570 Alken t. 011/31 61 16 f. 011/65 68 53 e. jc.engineering@scarlet.be			

architect

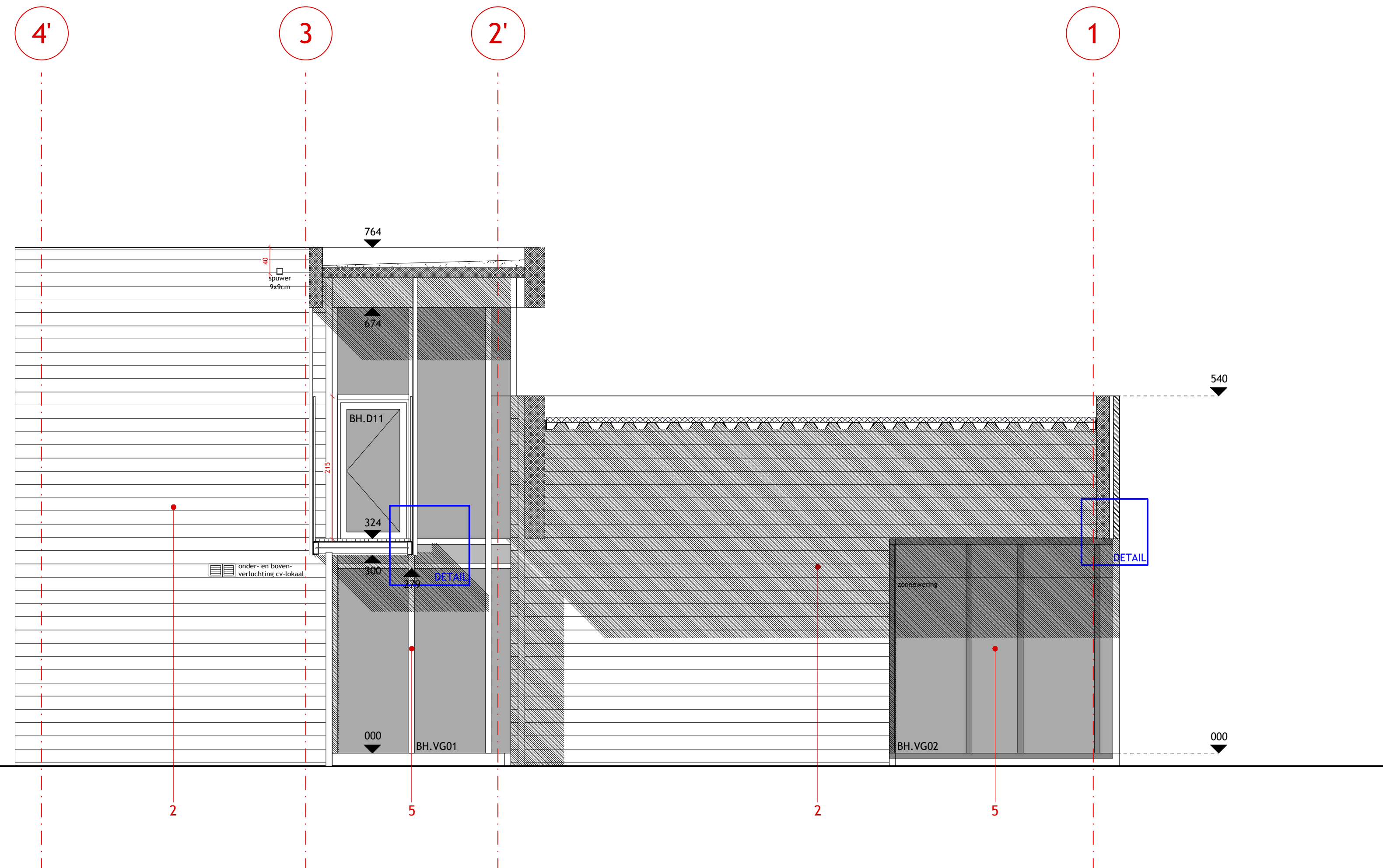
lava 
 Parijsstraat 74 - 3000 Leuven
 t. +32|0|16.23.01.41
 f. +32|0|16.22.13.91
 e. info@lav-a.eu | www.lav-a.eu



SNEDE D4 // OOSTGEVEL BASISCHOOL

LEGENDE	materiaal (in gevelaanzicht)
1	gevelmetselwerk, witte kleur
2	groen schilderwerk op ondergrond van metselwerk in betonblokken, 29 x 14 x 19cm, of van gewapend beton
3	gevelbeplating in planchetten van thermisch gemodificeerd hout, onbehandeld, breedte 14cm
4	houten kader in thermisch gemodificeerd hout, onbehandeld, met passief buitenschrijnwerk in hout, zwart gelakt in RAL9005
5	aluminium vliesgevelprofielen, zwart gelakt RAL9005 of natuurlijk aluminium uitzicht, aangeduide delen uitgerust met zonneweringsdoeken
6	geëmailleerde beglazing, melkwit
7	passief buitenschrijnwerk in hout, achter gevelsteen in claustra-toepassing
8	borstwering in gelaagde beglazing
	omkasting zonneweringsdoeken

!! peil +0,00 stemt overeen met peil 52,70 van opmetingsplan !!



SNEDE D5 // WESTGEVEL BUURTHUIS

SCHOOL MET DE BIJBEL BOUW PASSIEVE BASISCHOOL		dossiernummer 0831SBB	
snede D4 & snede D5			
werfadres Spurkerweg 25 3740 Bilzen	Afd. 1, sectie G, 2' blad, nrs. 949C/ex	fase uitvoering	plannummer 09/12
		formaat A1	schaal 1/50
bouwheer SCHOOL MET DE BIJBEL VZW Spurkerweg 25 3740 Bilzen t. 089/51 14 57 f. 089/61 45 11 e. info@tplepetke.be		getekend ivdv	datum 05/04/2012
		bestand 0831SBB-UD-p101a-plannen.vwx	
ingenieur stabiliteit AB ASSOCIATES - Philippe Melard Genkersteenweg 444 3500 Hasselt t. 011/82 46 44 f. 011/82 46 48 e. phil@abassociates.be		index	datum
		a	ivdv nazicht stabiliteit ; opm. AA/1
ingenieur technieken JC ENGINEERING - Jos Jacobs Hulzenstraat 122 3570 Alken t. 011/31 61 16 f. 011/65 68 53 e. jc.engineering@scarlet.be			

architect



Parijsstraat 74 - 3000 Leuven
t. +32|0|16.23.01.41
f. +32|0|16.22.13.91
e. info@lav-a.eu | www.lav-a.eu