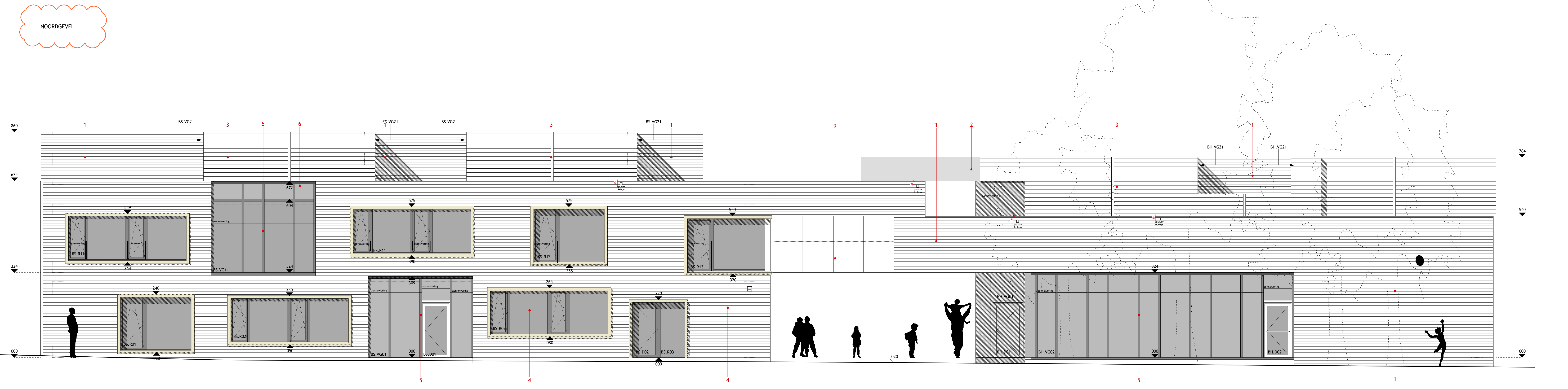


NOORDGEVEL

LEGENDE	materiaal (in gevelaanzicht)
1	gevelmetselwerk, witte kleur
2	groen schilderwerk op ondergrond van metselwerk in betonblokken, 29 x 14 x 19cm, of van gewapend beton
3	gevelbeplating in planchetten van thermisch gemodificeerd hout, onbehandeld, breedte 14cm
4	houten kader in thermisch gemodificeerd hout, onbehandeld, met passief buitenschrijfwerk in hout, zwart gelakt in RAL 9005
5	aluminium vliegengroffieten, zwart gelakt RAL 9005 of natuurlijk aluminium uitzicht, aangeduide delen uitgerust met zonneweringsdoeken
6	geëmailleerde beglazing, melkkwit
7	passief buitenschrijfwerk in hout, achter gevelzetten in claustra-toepassing
8	borstwerfing in getaagde beglazing

omkasting zonneweringsdoeken

!! peil +0.00 stemt overeen met peil 52.70 van opmetingsplan !!



ZUIDGEVEL

<b>SCHOOL MET DE BIJBEL</b> BOUW PASSIEVE BASISCHOOL		dossiernummer <b>0831SBB</b>	
<b>noord- &amp; zuidgevel</b>			
werfadres Spurkerweg 25 3740 Bilzen	Afd. 1, sectie G, 2' blad, nr. 949C/ex	fase uitvoering	plannummer 07/12
		formaat A1+++	schaal 1/50
bouwhoer SCHOOL MET DE BIJBEL VZW Spurkerweg 25 3740 Bilzen t. 089/51 14 57 f. 089/61 45 11 e. info@spiepelke.be	getekend ivdv		datum 05/04/2012
bestand 0831SBB-UD-pl01a-plannen.vwx			
ingenieur stabiliteit AB ASSOCIATES - Philippe Melard Genkersteenweg 444 3500 Hasselt t. 011/82 46 44 f. 011/82 46 48 e. phil@abassociates.be	index	naam	wijziging
	a	ivdv	naacht stabiliteit : opm. AA/1
			datum 05/04/12
ingenieur technieken JC ENGINEERING - Jos Jacobs Hulsterstraat 122 3570 Alken t. 011/31 61 16 f. 011/65 68 53 e. j.c.engineering@scarlet.be			
architect			

