

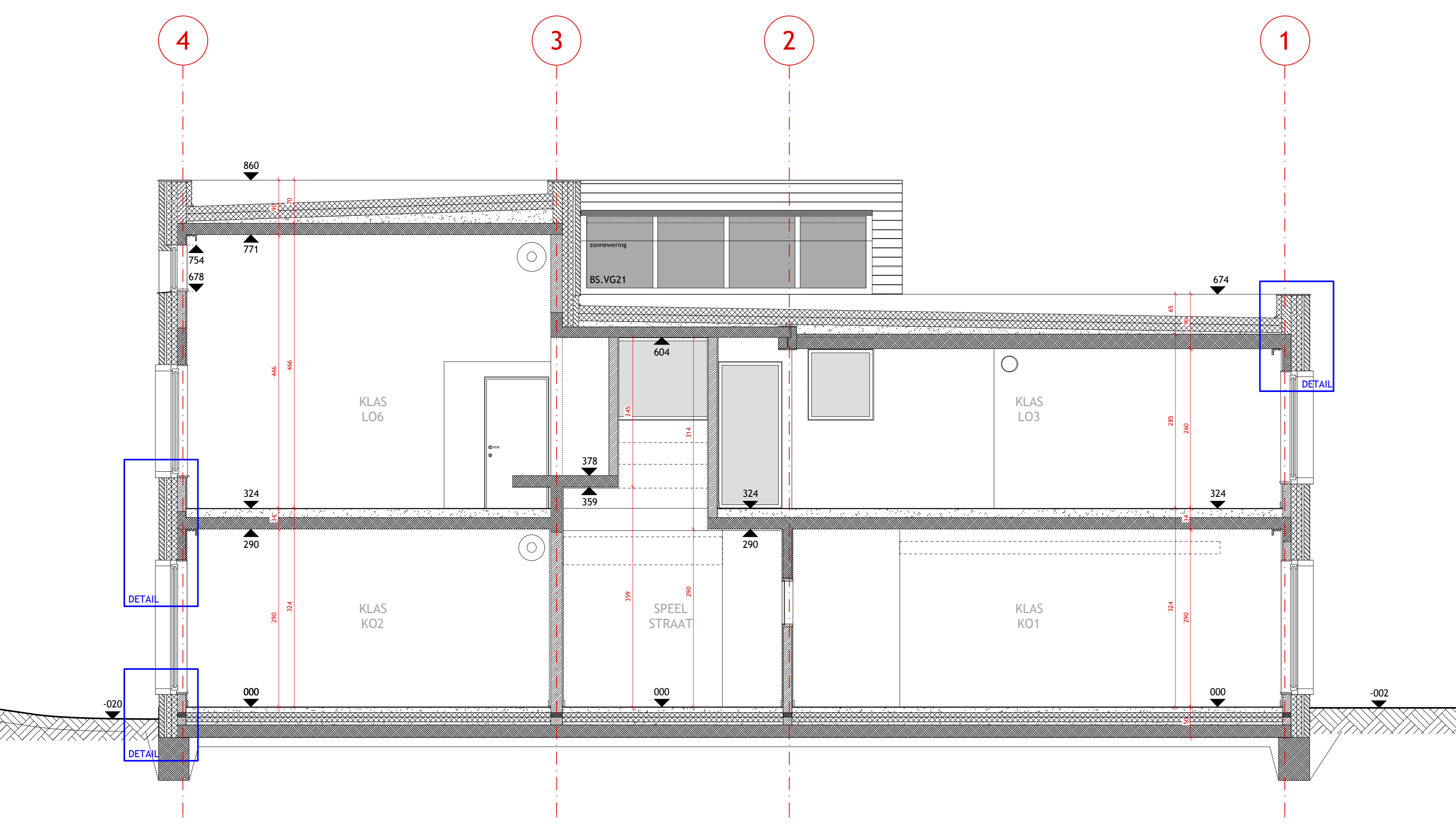
SHED L2

LEGENDE		materiaal (in plan en snede)	
	gewapend beton		metalswark in betonblokken 14cm (plan / aanzicht)
	snelbouwsteen 9 / 14 / 19cm		isolatie (PUR)
	gevelmetalwark 9cm (plan / aanzicht)		isolatie (cellenglas)
	dekvloer / hellingsbeton		bekleding in thermisch behandeld hout (plan / aanzicht)
	schraapmat		dubbelzijdige / enkelzijdige wand in spijkarten
	houten kader met passief buitenschrijfwerk		stalen persrooster
	steeldeck (sneede)		bepleistering
	branddeur, zelfsluitend bij brand		hout gelamineerde vliegevelprofielen met alu. afdeklat
	branddeur, vastzetbaar met rookmelder of magneet, zelfsluitend bij brand		volle deur, ruwbouwbreedte 105cm en ruwbouwhoogte 215cm
			beglazen deur, ruwbouwbreedte 105cm en ruwbouwhoogte 215cm

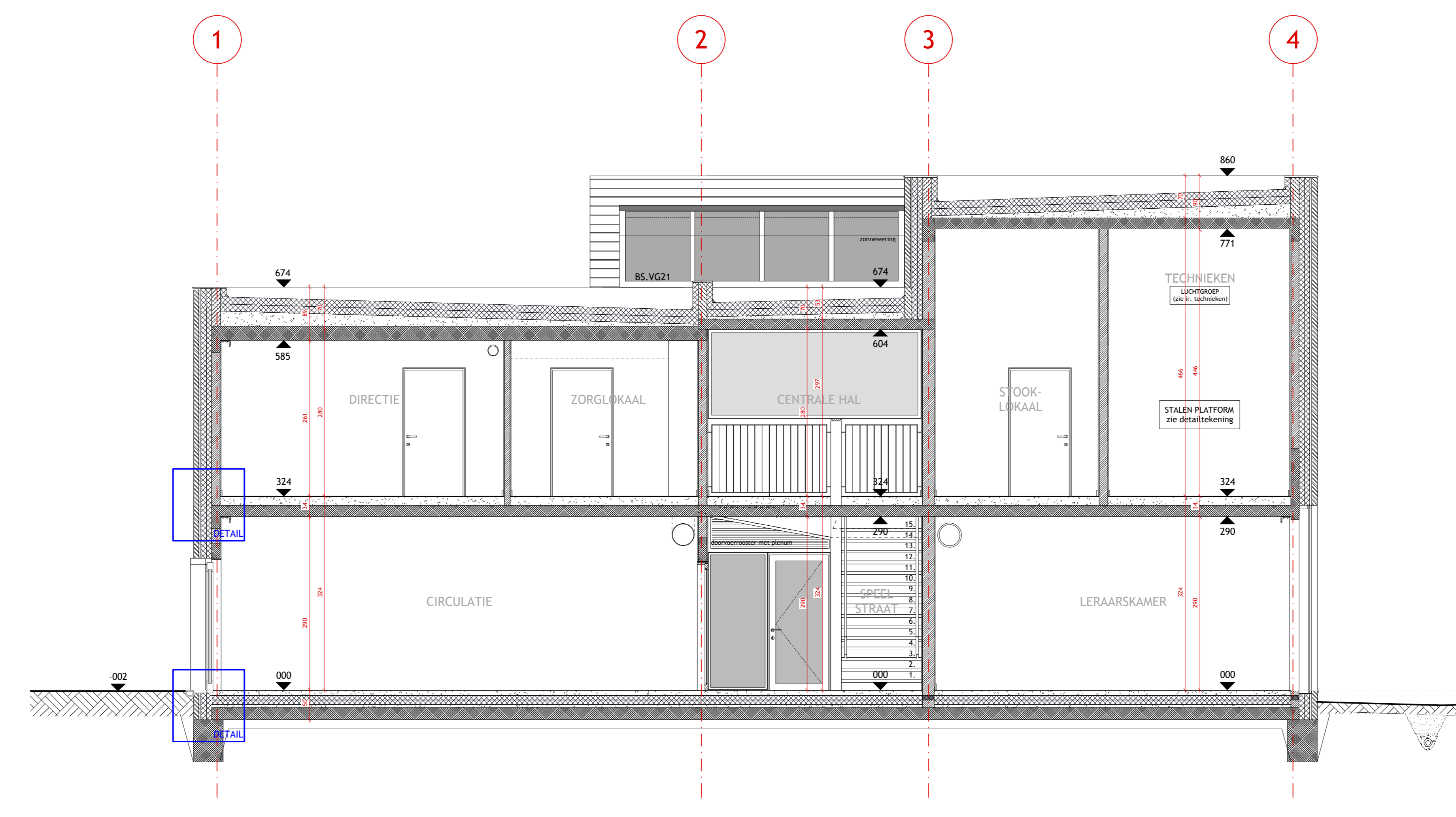
LEGENDE		materiaal (in gevelaanzicht)	
1	gevelmetalwark, witte kleur	1	gevelmetalwark op ondergrond van metselwark in betonblokken, 29 x 14 x 19cm, of van gewapend beton.
2	groen schilderswark op ondergrond van metselwark in betonblokken, 29 x 14 x 19cm, of van gewapend beton.	3	gevelbeglazing in planchetten van thermisch gemodificeerd hout, onbehandeld, breedte 14cm
3	gevelbeglazing in planchetten van thermisch gemodificeerd hout, onbehandeld, breedte 14cm	4	houten kader in thermisch gemodificeerd hout, onbehandeld, met passief buitenschrijfwerk in hout, zwart gelakt in RAL9005
4	houten kader in thermisch gemodificeerd hout, onbehandeld, met passief buitenschrijfwerk in hout, zwart gelakt in RAL9005	5	aluminium vliegevelprofielen, zwart gelakt RAL9005 of natuurlijk aluminium uitzicht, aangeduude delen uitgerust met zonneweringdoeken
5	aluminium vliegevelprofielen, zwart gelakt RAL9005 of natuurlijk aluminium uitzicht, aangeduude delen uitgerust met zonneweringdoeken	6	geemailde beglazing, melkwit
6	geemailde beglazing, melkwit	7	passief buitenschrijfwerk in hout, achter geveesteen in claustra-toepassing
7	passief buitenschrijfwerk in hout, achter geveesteen in claustra-toepassing	8	borstzwering in gelaagde beglazing
8	borstzwering in gelaagde beglazing		omkasting zonneweringdoeken

!! peil +0.00 stemt overeen met peil 52.70 van opmetingsplan !!

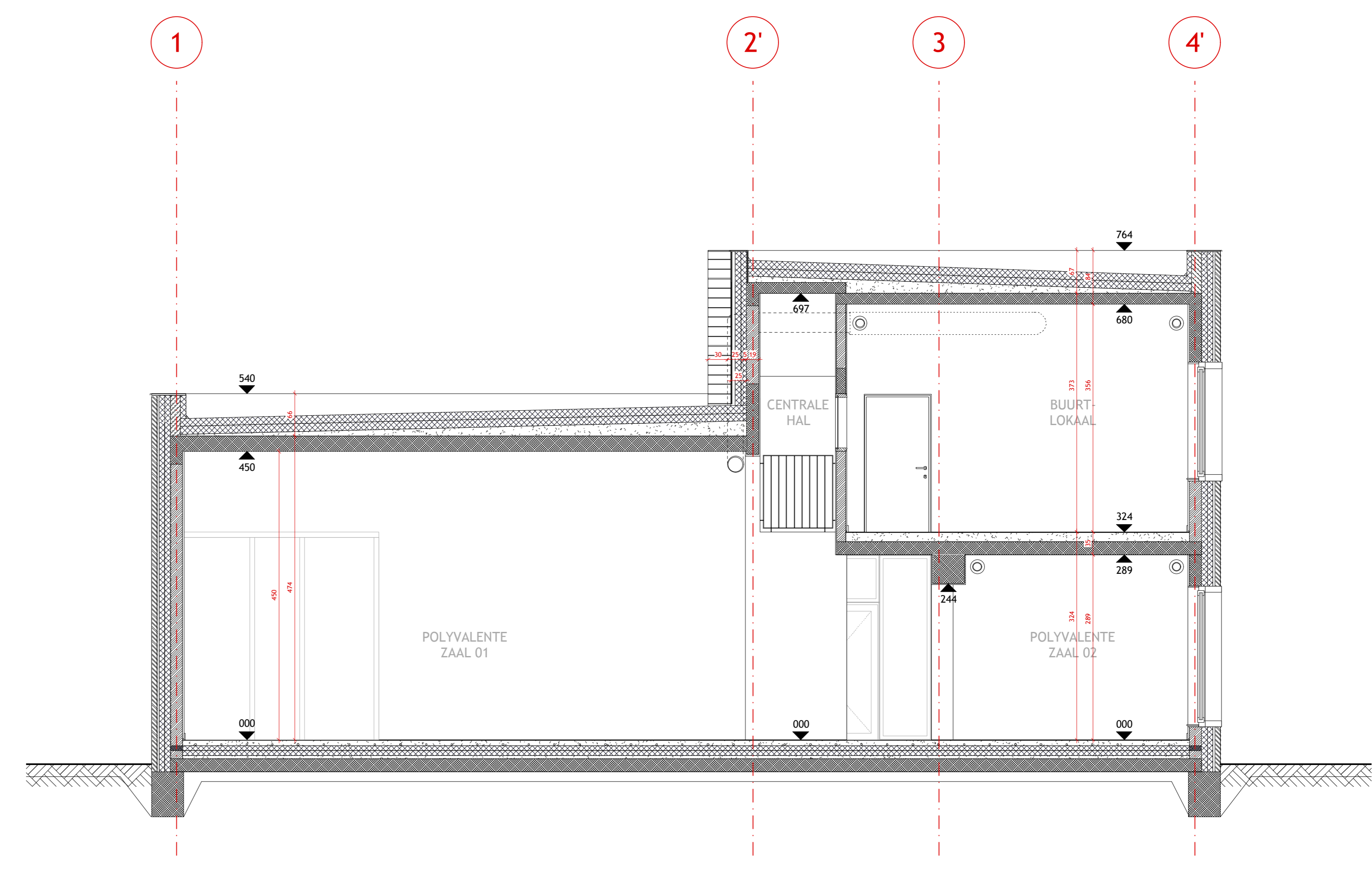
alle maatvoeringen van funderingen en structurelelementen: zie plannen stabiliteitsingenieur



SHED D1



SHED D3



SHED D7

<b>SCHOOL MET DE BIJBEL</b> BOUW PASSIEVE BASISCHOOL		dossiernummer <b>0831SBB</b>	
<b>snedes L2 - D1 - D3 - D7</b>			
werfadres Spurkerweg 25 3740 Bilzen	Afd. 1, sectie G, 2' blad, rzs. 949C/ek	fase uitvoering format A1++++	plannummer 11/12 schaal 1/50
bouwheer SCHOOL MET DE BIJBEL VZW Spurkerweg 25 3740 Bilzen t. 089/81 14 57 f. 089/81 45 11 e. info@spepelke.be		getekend ivdv	datum 05/04/2012
ingénieur stabiliteit AB ASSOCIATES - Philippe Melard Genkersteerweg 444 3500 Hasselt t. 011/82 46 44 f. 011/82 46 48 e. phil@abassociates.be		bestand 0831SBB-UB-p01a-plannen.vwx	index naam a ivdv wijziging naarzicht stabiliteit : opm. AA/1
ingénieur technieken JC ENGINEERING - Jos Jacobs Hulzenstraat 122 3570 Aalen t. 011/31 61 16 f. 011/45 68 53 e. j.c.engineering@scarlet.be			datum 05/04/12
architect			